



<https://cje-tdb.qc.ca/>

100, boul. Ducharme, bureau 230, Sainte-Thérèse



[www.dispensaire.org](http://www.dispensaire.org)

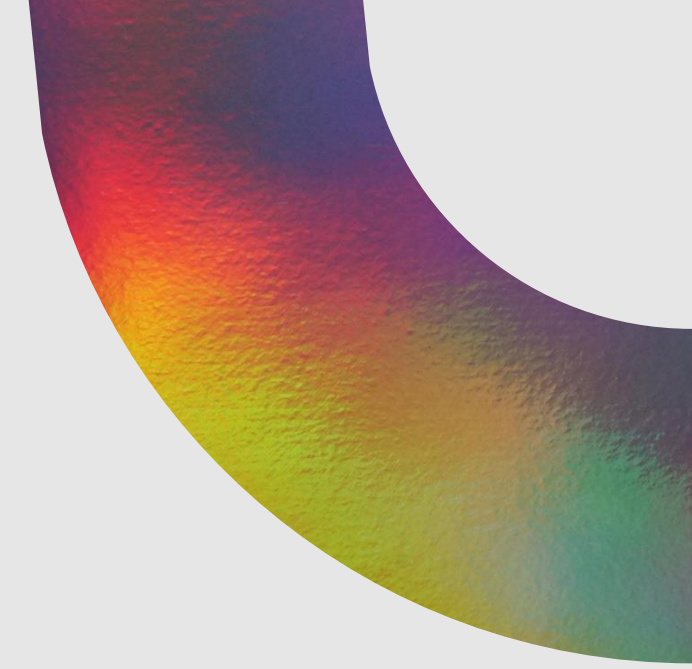
527, rue Saint-Georges, Saint-Jérôme

# Offre de services 2SLGBTQIA+

Centre de santé communautaire | CSA - Le DISPENSAIRE  
Carrefour Jeunesse-Emploi Thérèse-De Blainville  
2024-2025



# Services 2SLBGTQIA+



01  
Soutien individuel

02  
Soutien à l'entourage

03  
Groupes de soutien

04  
Justice Allié.e.s

05  
Formations et ateliers

06  
Kiosques de sensibilisation

# Soutien individuel

Une équipe d'intervention psychosociale est disponible pour accueillir, écouter, informer, soutenir et accompagner les personnes s'identifiant aux communautés 2SLGBTQIA+. Ex. Aide au questionnement, accompagnement au dévoilement, soutien psychosocial individuel, outils et astuces pour diminuer le sentiment d'incongruence de genre, accompagnement médical, etc.

Les rendez-vous sont accessibles en présence, par téléphone ou en visioconférence.

## **IMPORTANT :**

Nous ne sommes pas une ressource de crise.

Nous pouvons assurer le service avant et après crise.  
Si nécessaire, veuillez vous référer aux centres de crise.

Toutefois, au besoin, il est possible d'offrir  
un accompagnement aux professionnel·les.



# Soutien à l'entourage

Une équipe d'intervention psychosociale est disponible pour accueillir, écouter, informer, soutenir et accompagner l'entourage des personnes s'identifiant aux communautés 2SLGBTQIA+. (familles, ami·es, milieux de vie, milieux de travail, etc.).

Les rendez-vous sont accessibles en présence, par téléphone ou en visioconférence.

## **IMPORTANT :**

[Nous ne sommes pas une ressource de crise.](#)

Nous pouvons assurer le service avant et après crise.  
Si nécessaire, veuillez vous référer aux centres de crise.

Toutefois, au besoin, il est possible d'offrir  
un accompagnement aux professionnel·les.



# Groupes de soutien

## Groupe ALLO

Les groupes Allo s'adressent aux personnes s'identifiant aux communautés 2SLGBTQIA+ et à leurs alié·es. Ils se veulent des lieux sécuritaires et inclusifs pour élargir leur réseau social, échanger sur leurs réalités, avoir des informations pertinentes sur les communautés 2SLGBTQIA+, et ce, dans le plaisir et la bonne humeur.

## Groupe ALLO adultes (18 ans +)

Troisième mercredi de chaque mois; Animé par Le Dispensaire, le CJE Thérèse-De Blainville et le CJE Rivière-du-Nord.

## Groupe Entourage

Être le parent ou le proche d'une personne (enfant, adulte, partenaire de vie, etc.) trans, créatif dans le genre ou non-binaire peut faire vivre de nombreux questionnements et incertitudes face au développement de celui-ci et à son parcours de vie.

Animé par Le Dispensaire et le CJE Thérèse-De Blainville

Visitez notre page [Facebook - Groupe ALLO](#) pour les dates exactes et pour de l'information sur les activités prévues.



# Justice allié·e·s



JUSTICE  
ALLIÉ·E·S

INFORMATION – ESPACE INCLUSIF – ACCOMPAGNEMENT  
DIVERSITÉ – FORMATION

Justice Allié.e.s : pour un accès à des services d'information juridique aux personnes 2SLGBTQIA+ et à leurs proches dans un espace ouvert, inclusif et sensible à leurs réalités et à leur vécu.

Accompagnement juridique

**LARA GAGNON**

(elle/she/her)

**Avocate**

Centre de justice de proximité  
Laval-Laurentides-Lanaudière

450 990-8071, poste 2

Accompagnement psychosocial

**OLIVIER SHARECK**

(il/iel)


**Travailleur social**

Carrefour Jeunesse-Emploi  
Thérèse-De Blainville

450 437-1635, poste 128

[justicedeproximite.qc.ca/centres/laval-laurentides-lanaudiere](http://justicedeproximite.qc.ca/centres/laval-laurentides-lanaudiere)

Cette initiative est soutenue par le  
gouvernement du Québec.

Québec 



[www.justicedeproximite.qc.ca/  
centres/laval-laurentides-  
lanaudiere/](http://www.justicedeproximite.qc.ca/centres/laval-laurentides-lanaudiere/)



# Nos formations

FAITES PARTIE  
DU MOUVEMENT!

## Zone Neutre - Introduction aux concepts



Acquérir des connaissances de base sur les réalités 2SLGBTQIA+, être sensibilisé aux violences et discriminations vécues et discuter de moyens afin d'assurer l'inclusion à la diversité.

**Cette formation ne s'adresse pas seulement aux personnes dans le domaine de l'intervention, mais à toutes personnes ou tous milieux souhaitant faire la différence et être acteur·ices de changement.**



## Allié.e.s Laurentides- Mieux comprendre pour mieux accompagner

Mieux comprendre les réalités 2SLGBTQIA+ ainsi que l'initiation aux bonnes pratiques et postures d'intervention afin d'assurer l'inclusion, appuis légaux, ateliers de réflexion et de sensibilisation.

**Cette formation s'adresse aux personnes oeuvrant dans les domaines suivants : santé et services sociaux, milieux scolaires, organismes communautaires. Idéalement, des connaissances de base sur les populations 2SLGBTQ+ favorisent une meilleure compréhension et participation à cette formation.**



## Justice Allié.e.s

**Offre 1:** Outiller les organisations face à leurs obligations juridiques en lien avec les réalités 2SLGBTQIA+ (discrimination, accès aux toilettes, respect du nom et des pronoms, etc.)

**Cette formation s'adresse aux dirigeant·es d'organisation (écoles, commissions scolaires, villes, services de polices, entreprises, etc.)**

**Offre 2:** Réalités juridiques touchant les personnes des communautés 2SLGBTQIA+.

**Cette formation s'adresse aux acteur·ices du milieu juridique.**



## Formation sur mesure

Aucune de nos formations réponds complètement à vos besoins? Écrivez nous pour nous faire part de vos besoins et nous serons assurément en mesure d'adapter une formation pour votre milieu.

**Que vous soyez dans le domaine de l'intervention ou non.**

# Kiosques d'information et de sensibilisation

Vous souhaitez sensibiliser les personnes qui fréquentent votre établissement/organisme à la diversité sexuelle et à la pluralité de genres tout en faisant connaître les services du CJE et/ou du DISPENSAIRE?

Sous certaines conditions, des intervenant·es peuvent se déplacer dans votre milieu pour animer un kiosque des plus instructifs et divertissants! Plaisir et nouvelles connaissances assurés!





# Contacts



**Olivier Shareck** (il/iel)

Travailleur social

Courriel: OShareck@cje-tdb.qc.ca

Téléphone: 450 437-1635 poste 128

Facebook: Olivier Cje Tdb Shareck



**Dylan Langlais** (il)

Intervenant psychosocial en santé sexuelle

Courriel: dlanglais@dispensaire.org

Téléphone: 450 431-7432

Facebook: Dylan Le Dispensaire



**Nicolas Courcy** (iel)

Coordonnateur des services 2SLGBTQIA+

Courriel: ncourcy@dispensaire.org

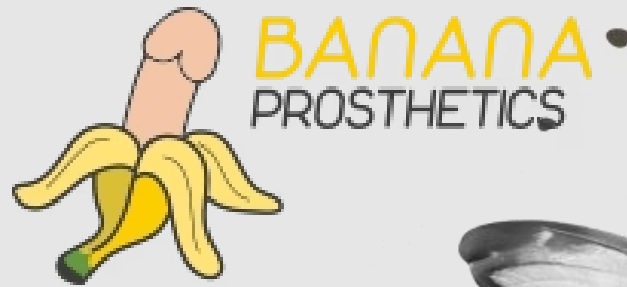
Téléphone: 450 431-7432

Facebook: Nicolas Le Dispensaire



**CONFIANCE | EMPATHIE | OUVERTURE | RESPECT**

# Merci à nos partenaires



S'EX  
—  
PRIMER

CONFIANCE | EMPATHIE | OUVERTURE | RESPECT